



NOVA TRAVA DOG STEEL CUSTOM

Leve, levinha... no **portão** e no **bolso**.

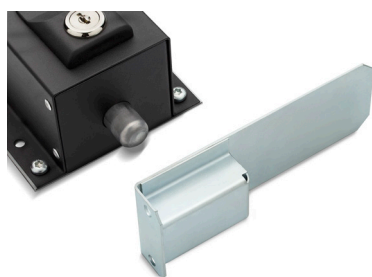
- » A **trava eletromagnética DOG STEEL CUSTOM** foi desenvolvida para atender duas necessidades de vários dos nossos usuários: uma solução leve e um melhor custo-benefício.
- » É fabricada em chapa de aço e tem acabamento em pintura epóxi, o que permite aumentar a vida útil do produto. Está disponível nas cores **branca**, **cinza** e **preta** e nas tensões elétricas **127V** ou **220V**.
- » A trava eletromagnética pode ser ligada no instante do acionamento do portão ou manualmente, por meio de uma chave. Seu travamento é automático após o fechamento do portão.
- » A placa temporizadora foi projetada para **reduzir o consumo de energia**. É muito fácil instalar o módulo temporizador no aparelho, com apenas dois fios ligados à central do portão. Assim, sempre que o motor for acionado para abrir o portão, o temporizador irá acionar a trava durante o tempo médio de 5 segundos e desligará após esse período.

NOTA: Para a instalação da **TRAVA DOG STEEL CUSTOM** é recomendado o uso da placa temporizadora.

#PPA
#DogSteelCustom

CARACTERÍSTICAS TÉCNICAS

TRAVA DOG STEEL CUSTOM



MODELO

Corrente

Indutância

Resistência

Potência

Ciclos/Hora

Material do Produto

Compatível com Portões

127V

0.95 A

150 mH

109 Ohms

125 W

40

Aço 1020

Basculante / Deslizante / Pivotante

220V

0.95 A

230 mH

169 Ohms

210 W

40

Aço 1020

Basculante / Deslizante / Pivotante

»» DIMENSÕES DO PRODUTO

Comprimento: 110 mm

Largura: 106 mm

Altura: 76 mm

Curso do pino: 20 mm

Diâmetro do pino: 18 mm

ppa.com.br
0800 0550 250
callcenter@ppa.com.br

